

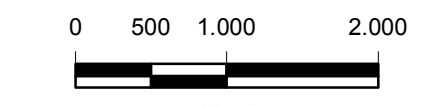
Progetto di rete ecologica della Regione Marche (R.E.M.)

Coordinatore Prof. Edoardo Biondi

CARTA DELLA VEGETAZIONE (FITOSOCIOLOGICA)

FOGLIO 266 - MERCATO SARACENO

SCALA 1:50.000



SISTEMA DI RIFERIMENTO: GAUSS-BOAGA FUSO EST

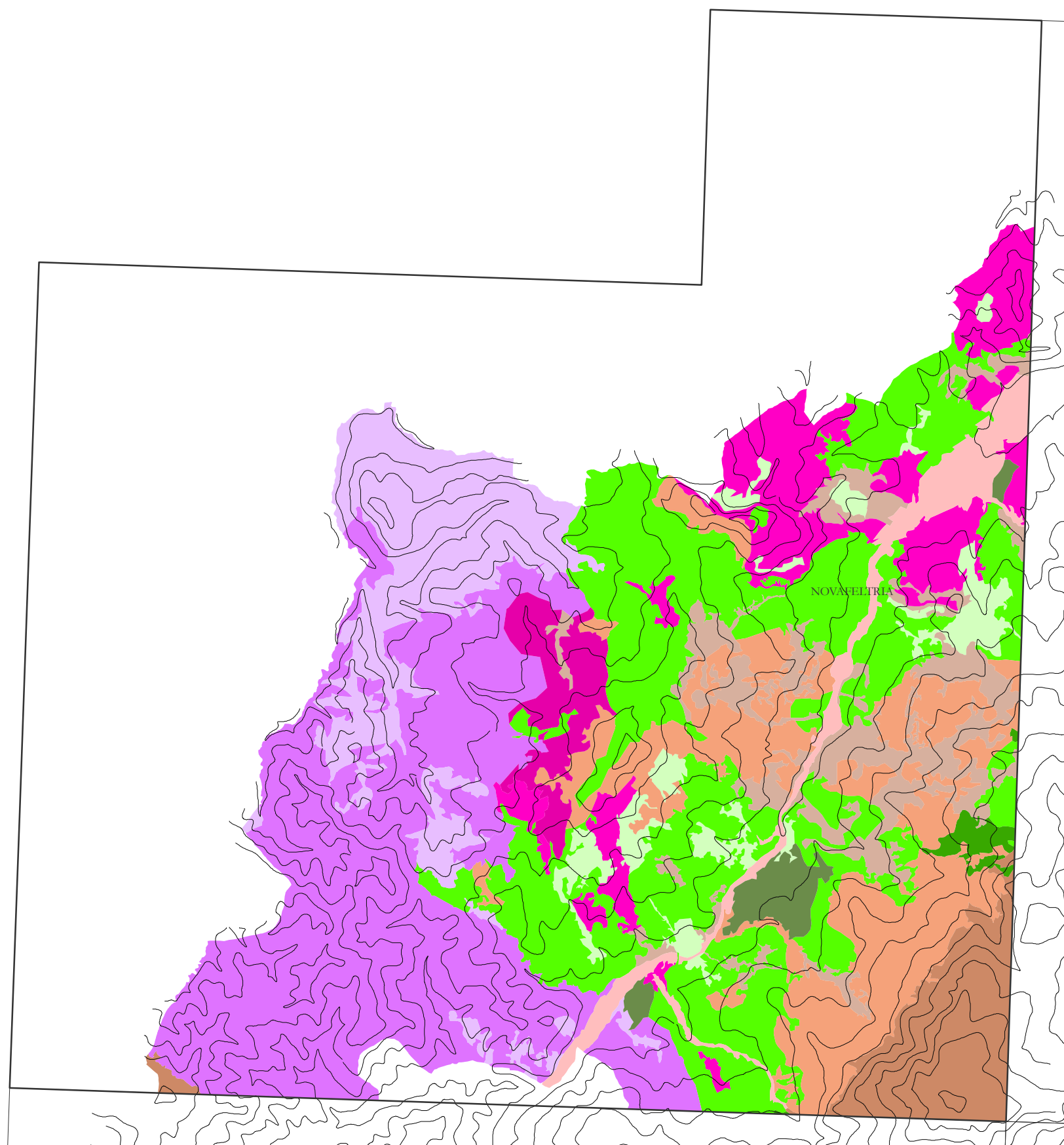
AUTORI:
BIONDI Edoardo
CASAVECCHIA Simona
GALASSI Simone
PESARESÌ Simone
PINZI Morena
VENTRONE Fulvio

Rilevamenti cartografici eseguiti negli anni: 2005-2006

COORDINATE VERTICI		GAUSS-BOAGA FUSO EST	
VERTICI		N	E
NO	4679595	2277993	
NE	4679595	2288113	
SO	4652295	2277993	
SE	4652295	2288113	

SCHEMA DEGLI ELEMENTI DI PAESAGGIO

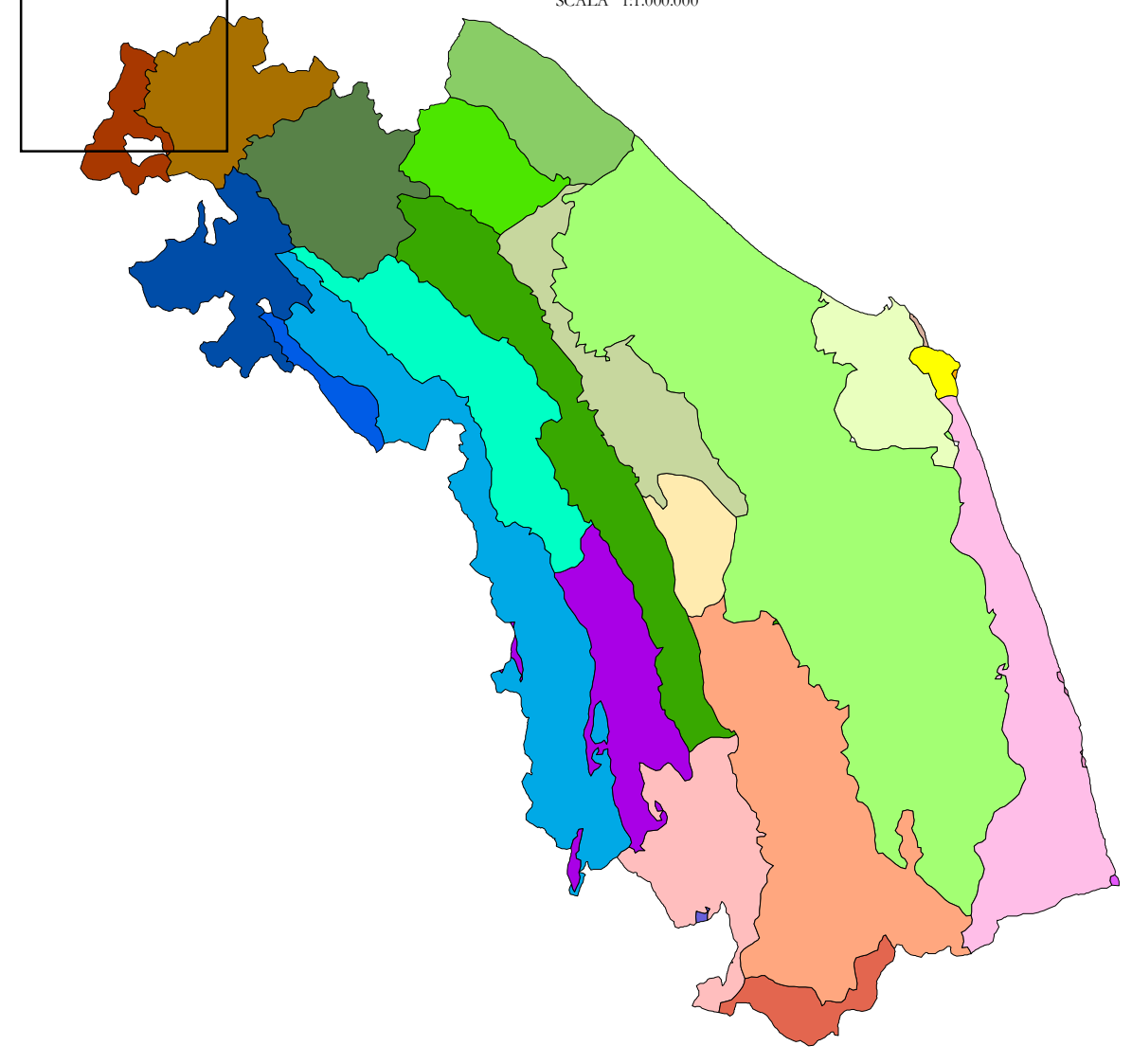
SCALA 1:100.000



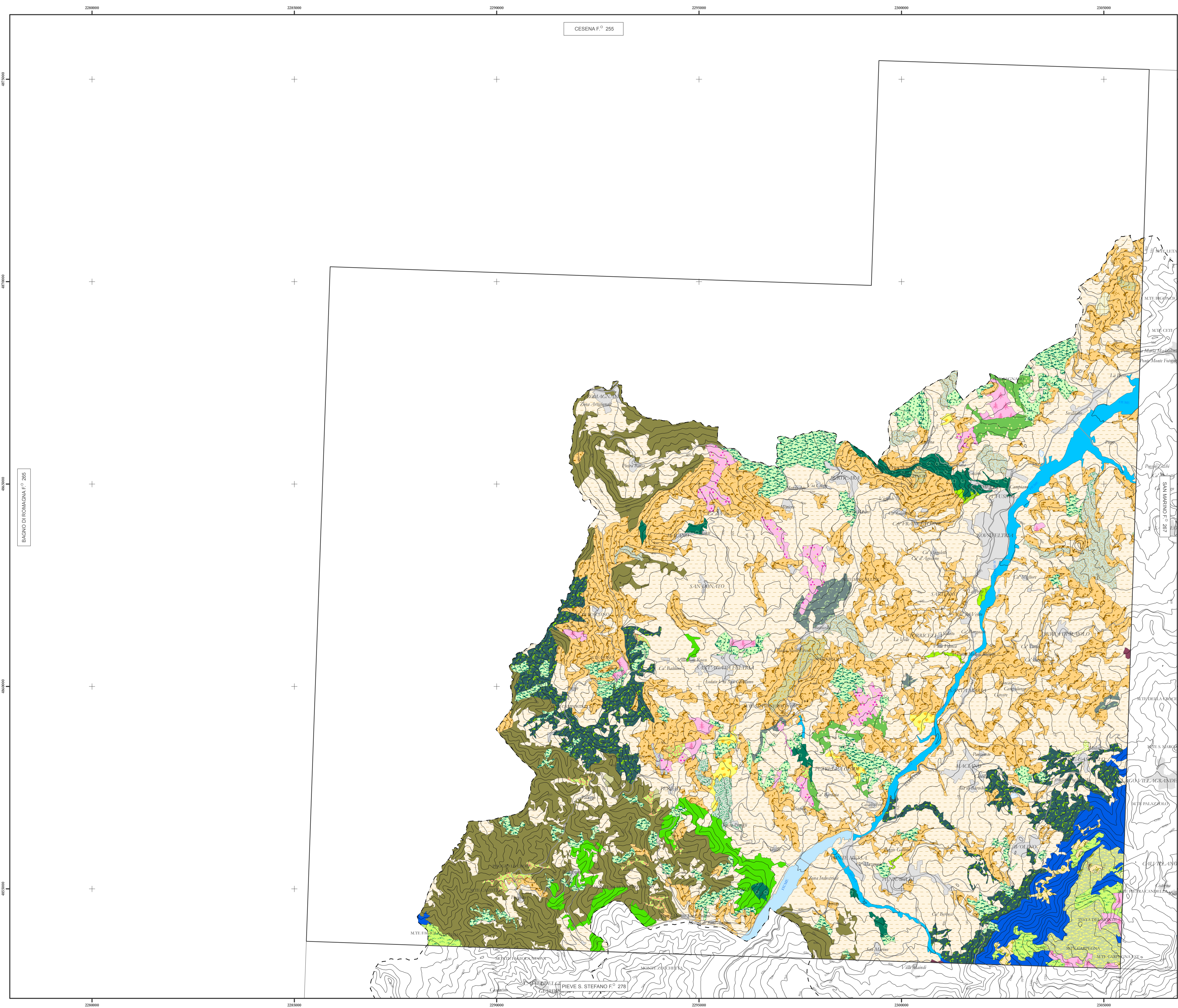
- LEGENDA ELEMENTI DI PAESAGGIO VEGETALE**
- REGIONE TEMPERATA**
- Elemento di paesaggio vegetale dei substrati calcareo-marnosi del piano bioclimatico mesotemperato inferiore
 - Elemento di paesaggio vegetale dei substrati calcareo-marnosi del piano bioclimatico mesotemperato superiore
 - Elemento di paesaggio vegetale dei substrati calcareo-marnosi del piano bioclimatico supratemperato inferiore
 - Elemento di paesaggio vegetale dei substrati marnoso-arenacei del piano bioclimatico mesotemperato inferiore
 - Elemento di paesaggio vegetale dei substrati marnoso-arenacei del piano bioclimatico mesotemperato superiore
 - Elemento di paesaggio vegetale dei substrati pelitico-arenacei del piano bioclimatico mesotemperato inferiore
 - Elemento di paesaggio vegetale dei substrati pelitico-arenacei del piano bioclimatico mesotemperato superiore
 - Elemento di paesaggio vegetale dei substrati argillosi del piano bioclimatico mesotemperato inferiore
 - Elemento di paesaggio vegetale dei substrati argillosi del piano bioclimatico mesotemperato superiore
 - Elemento di paesaggio vegetale dei substrati argillosi del piano bioclimatico supratemperato inferiore
 - Elemento di paesaggio vegetale delle pianure alluvionali attuali e recenti delle aste fluviali
 - Elemento di paesaggio vegetale dei depositi fluviali antichi del piano bioclimatico mesotemperato inferiore

INQUADRAMENTO BIOGEOGRAFICO (CIRCOSCRIZIONI REGIONE MARCHE)

SCALA 1:1.000.000



- LEGENDA CIRCOSCRIZIONI (INQUADRAMENTO BIOGEOGRAFICO)**
- MARCHEGIANA
 - UMBRA
 - LAGA MARCHEGIANA
 - DORSALE MARCHEGIANA
 - DORSALE UMBRO-MARCHEGIANA
 - CERRITANO CAMERINENSE
 - PIOMBICO-FABRIANENSE
 - ALTA VAL MARCHEGIANA (MONTI AQUILONE E FUMAIOLI)
 - MEDIA VAL MARCHEGIANA E ALTO MONTE FEFIRO (COSTE DI GRANTOVA DELLA VAL MARCHEGIANA)
 - MEDIA VALLE DEL FOGLIA E DEL METAURO
 - MONTEFELTRO
 - MASSA TRABARBA
 - CRIMIANO-ANCONETANA
 - SENIGALLIA-MACERATESE-FERMANA
 - ASCOLANO-SARNANESE
 - CINGOLANA
 - CUPRAMONTANA-SAN LORENZO IN CAMPO
 - BASSA VALLE DEL METAURO E DEL FOGLIA
 - SURRE DI BURANO
 - COLLINE LITORANEE TRA ANCONA E IL MONTE COSERO
 - COLLINE LITORANEE TRA IL MONTE COSERO E NUSIMANA
 - MONTI COSERO
 - COSTE ALTE DELLE COLLINE PEDASO-GROTTAMMARE
 - DIELE COSTE PIANEGGIANTI
 - COLLINE REGANANE-MONTEPRANDONE
 - COLLINE REGANANE-MONTEPRANDONE



LEGENDA CARTA DELLA VEGETAZIONE (FITOSOCIOLOGICA)

- BOSCHI**
- Bosco di roverella
Ass. *Peucedano cervariae-Quercetum pubescentis* (Ubaldi, Puppi, Speranza & Zanotti, 1984) Ubaldi 1988
subass. *peucedanetosum cervariae* (Ubaldi, Puppi, Speranza & Zanotti, 1984) Ubaldi 1988
 - Bosco di cerro
Ass. *Aceri obtusasi-Quercetum ceras Ubaldi & Speranza 1982*
subass. *acerosum obtusasi Ubaldi & Speranza 1982*
 - Bosco di cerro
Ass. *Erythronio densa-cantis-Quercetum ceras Biondi, Casavecchia, Pinzi, Allegrezza & Baldoni 2002*
 - Bosco di carpino nero
Ass. *Scutellario columnae-Dactyloctenium caprifoliale Pedrotti, Baielli & Biondi ex Pedrotti, Baielli, Biondi, Corti & Onorato 1980*
subass. *volatrosium rasperbachianae Allegrezza 2003*
 - Bosco di carpino nero con anemone trifogliata
Ass. *Anemone trifoliae-Dactyloctenium caprifoliale ass. nova*
 - Bosco di carpino nero
Ass. *Lamietum galeobedolii-Dactyloctenium caprifoliale Ubaldi, Zanotti, Puppi, Speranza & Corbetta 1987*
 - Bosco di cerro e carpino bianco
Ass. *Centaureo montanae-Carpinetum betuli Ubaldi et al. ex Ubaldi 1995*
 - Bosco di castagno
Ass. *Melampyri italici-Castanetum sativae Huska 1988*
 - Bosco di faggio
Ass. *Lathyrus venae-Fagetum sylvaticae Biondi, Casavecchia, Pinzi, Allegrezza & Baldoni 2002*
subass. *lathyrinetum venae Biondi et al. 2002*
 - Bosco ripariale di pino nero
Ass. *Salix albae-Populetum nigrae (Tx, 1931) Meyer-Drees 1936*
subass. *populetum nigrae (Tx, 1931) Meyer-Drees 1936*
 - Bosco ripariale a salice bianco
Ass. *Salicetum albae Isler 1926*

- MANTELLI ED ARBUSTI**
- Arbusteto di ginestra e cisto a foglie sessili con abbondante ginpro comune
Ass. *Spartium juncea-Cytisium sessifolium Biondi, Allegrezza & Guilan 1988*
var. a *Juniperus communis ssp. communis*
 - Cespuglieto basso a ginpro comune
Ass. *Juniperus communis-Pyracanthetum coccineae Biondi, Allegrezza & Guilan 1988*
 - Arbusteto di ginestra e cisto a foglie sessili con prevalenza di ginestra
Ass. *Spartium juncea-Cytisium sessifolium Biondi, Allegrezza & Guilan 1988*
var. a *Spartium juncea*
 - Arbusteto a sanguinello e caprifoglio erufoso
Ass. *Lonicero erufosae-Cornetum sanguineae Biondi, Bagella, Casavecchia & Pinzi 2000*
 - Arbusteto di grugolo spinoso a rosa selvatica comune
Aggr. a *Prunus spinosa* e *Rosa canina*
- FORMAZIONI PRATIVE E PASCOLIVE**
- Vegetazione erbacea a graminia litoranea e esserzato dei calanchi
Ass. *Agropyro-Asteretum cretaeae Ferrar & Grandi 1974*
subass. *plantagnetosum maritima*
 - Prateria aperta delle pareti calcaree
Ass. *Poaepocymum canae-Plantagininetum maritima Biondi, Allegrezza, Guilan & Taffetani 1986*
 - Prateria delle pareti calcaree a scorzonera ibridolata e graminia litoranea con scorzonera delle argille
var. a *Poaepocymum canum*
 - Prateria discontinua a setolera italiana
Ass. *Valeriano montanae-Setuletum italicae Ubaldi 1974*
 - Prateria a erba mazzolina comune
Ass. *Salvia pratensis-Dactyloctenium glomeratae Ubaldi, Zanotti & Corticelli 1990*
 - Prateria a forasacco e fiordaliso tralciato
Ass. *Centaureo oenanthoides-Sporinetum erecti Biondi, Baielli, Allegrezza, Guilan & Taffetani 1986*
 - Prateria a forasacco e onoride di masquillieri
Ass. *Onorido masquillieri-Brometum erecti Biondi et al. 1988*
 - Prateria a forasacco e sonaglini comuni
Ass. *Bromo mediae-Brometum erecti Bruno in Bruno & Covarelli corr. Biondi & Baielli 1982*
 - Prateria discontinua a cornetta minima
Ass. *Cronotio minima-Astragalinetum montepassulani Biondi & Baielli & Principi 1985*
 - Prateria a covetta dei prati
Ass. *Campanule glomeratae-Cynosuretum cristati Ubaldi 1978*

- VEGETAZIONE ANTROPOGENA**
- Bosco deciduo a *Robinia pseudoacacia* L.
 - Rimboscimento sempreverde a pino nero
 - Impianto arboreo da frutto o da legno
 - Seminativo in rotazione
 - Area urbana
 - Limite regionale
 - Specchio d'acqua

QUADRO D'UNIONE

